

- Confine comunale
- Bacini di conferimento
- Ambiti di trasformazione
- Aree per servizi
- Aree pubbliche verdi
- X = codice bacino di conferimento

Interventi strutturali per l'invarianza X-PX = codice intervento

- Adegumento
- Infiltrazione
- Laminazione
- Scarico
- Deviazione
- Nuovo collettore
- Ripristino/sistemazione alveo
- Aree dove è possibile l'infiltrazione

Ambiti in cui è preferibile evitare l'infiltrazione

- Nuclei di antica formazione
- Aree con Rapporto di Copertura RC > 0.25
- Per ragioni geologiche

Reticolo idrico

- Reticolo idrico principale
- Reticolo idrico secondario
- Reticolo idrico secondario tombinato

Elementi puntuali rete di smaltimento

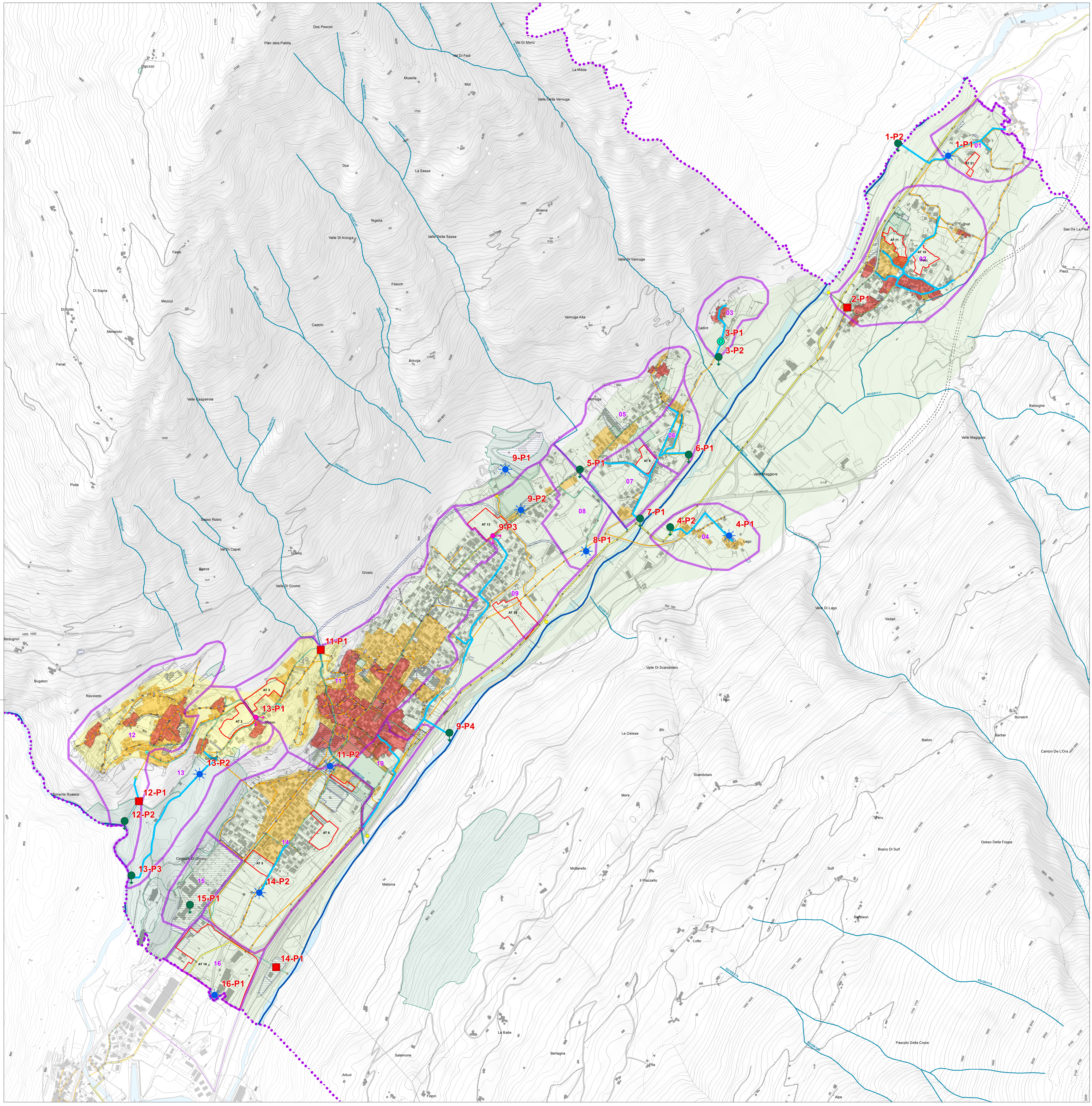
- 0701 - Pozzetto di drenaggio
- 03 - Fossa biologica
- 07 - Pozzetto
- 0702 - Pozzetto di ispezione
- 09 - Caditoia
- 11 - Griglia
- 16 - Connettore
- 1601 - Connettore a T
- 19 - Sforatoio
- 22 - Nodo di immissione/affluenza
- 26 - Scarico finale
- 91 - Non conosciuto

Reti di smaltimento delle acque - tipologia di tratta

- 01 - Collettore

Reti di smaltimento delle acque - tipologia di fognatura

- 01 - Bianca
- 02 - Nera
- 03 - Mista
- 91 - Non conosciuto



DOCUMENTO SEMPLIFICATO DEL RISCHIO IDRALICO



COMUNE DI GROSIO
PROVINCIA DI SONDRIO

DICEMBRE 2018
AGG.:

SINDACO _____
SEGRETARIO COMUNALE _____
RESPONSABILE AREA TECNICA _____

ADOTTATO CON DELIBERAZIONE DI CONSIGLIO COMUNALE N° _____ DEL _____
APPROVATO CON DELIBERAZIONE DI CONSIGLIO COMUNALE N° _____ DEL _____

Invarianza idraulica e idologica

AL SENSO DEL REGOLAMENTO REGIONALE N. 7 DEL 23.11.2007
CONTENENTE LE MODALITÀ DI ATTUAZIONE DEL SISTEMA DI GESTIONE DEL RISCHIO IDRICO



Carta di sintesi delle azioni strutturali

I.03
QUADRO UNICO
SCALA: 1:5.000

GIAN ANDREA MASPER
architetto - urbanista

PIETRO MASPER
ingegnere

DANILO GROSSI
geologo



STUDIO GEO 3
Arch. Gian Andrea Masper e Ing. Pietro Masper
Via S. Andrea 11 - 23040 GROSIO (SO)
TEL. 0342 515 340
www.studiogeo3.it